

## Un champ de recherche en plein essor depuis 25 ans

- Une théorie de l'esprit : une représentation des états mentaux et de leurs relations avec les comportements
- Essentiellement des états relatifs :
  - aux intentions,
  - aux émotions,
  - aux cognitions (savoir que et croire que)

1

## Théorie des états mentaux d'autrui

- Les états mentaux sont rarement accessibles directement
- Nous les inférons de façon naïve dans notre vie quotidienne
- Travail complexe d'inférence ; certains états mentaux ne sont accessibles à l'enfant que tardivement.

2

## Se représenter les états mentaux d'autrui

- Comment les enfants découvrent-ils qu'il y a des pensées, des croyances et des désirs derrière les actes d'autrui ?
- L'enfant développe une psychologie naïve : il est capable progressivement, à partir de 4 ans, de raisonner en tenant compte des états mentaux.
- Les états mentaux intentionnels sont perçus avant les croyances.
- Un palier décisif entre 4 et 6 ans

3

## Exemple : « les fausses croyances »

- Il s'agit de savoir si l'enfant, selon son âge, est capable de faire abstraction de ce qu'il sait pour imaginer les réactions d'une autre personne qui ne sait pas ce qu'il sait.

4

## Maxi et le chocolat (Wimmer et Perner, 1983)

- Où ranger le chocolat ?
- Dans l'armoire noire

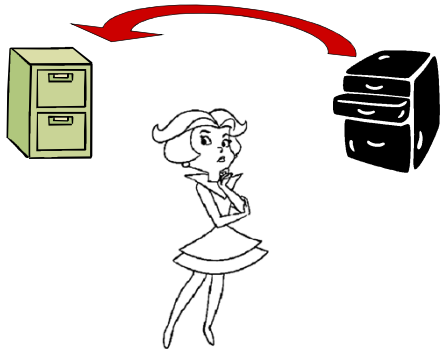


5



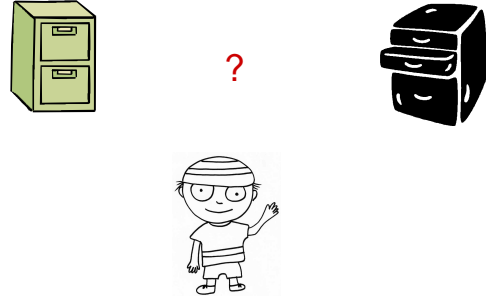
6

La mère cuisine puis déplace le chocolat

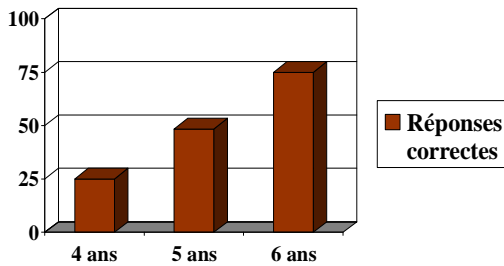


7

« Où est-ce que Maxi va chercher le chocolat ? »

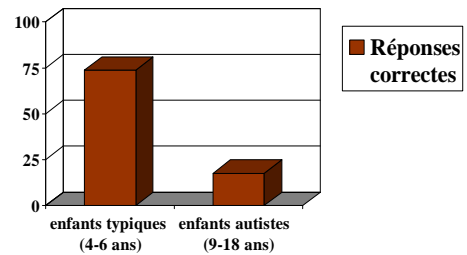


8



9

Recherche de Baron-Cohen (1991)



10

### Fausse croyances

- Avant 4-5 ans, les enfants sont **incapables d'inhiber** leur propre croyance pour activer la fausse croyance d'autrui. (déficit d'inhibition; cf. Olivier Houdé)
- Mentir c'est inhiber la vérité. La capacité à mentir, comme celle d'inhiber, apparaît vers 4 ans.
- Élaborer une théorie de l'esprit, c'est concevoir et gérer la possibilité d'une représentation erronée.  
→ Découverte métacognitive

11

### L'influence de l'éducation sur le développement de la « théorie de l'esprit »

- Les différences interindividuelles sont associées à la **qualité des conversations familiales** sur les états mentaux et leurs relations avec les comportements
- Réfléchir sur les raisons qui font que les gens se comportent comme ils le font
- L'importance de l'éducation familiale et scolaire !  
→ « *Vivre ensemble* » et littérature

12

## Bibliographie

Deleau, M. (2008). Le développement de la « théorie de l'esprit », In J. Lautrey, J. (Dir.): *Psychologie du développement et de l'éducation* (pp. 87-116). P.U.F.

Harris, P. (2007). *L'imagination chez l'enfant*. Retz.

Tommen, E. (2007). Le développement des théories de l'esprit. In A. Blaye et P. Lemaire (dir): *Psychologie du développement cognitif de l'enfant*. (pp. 65-94). De Boeck.